



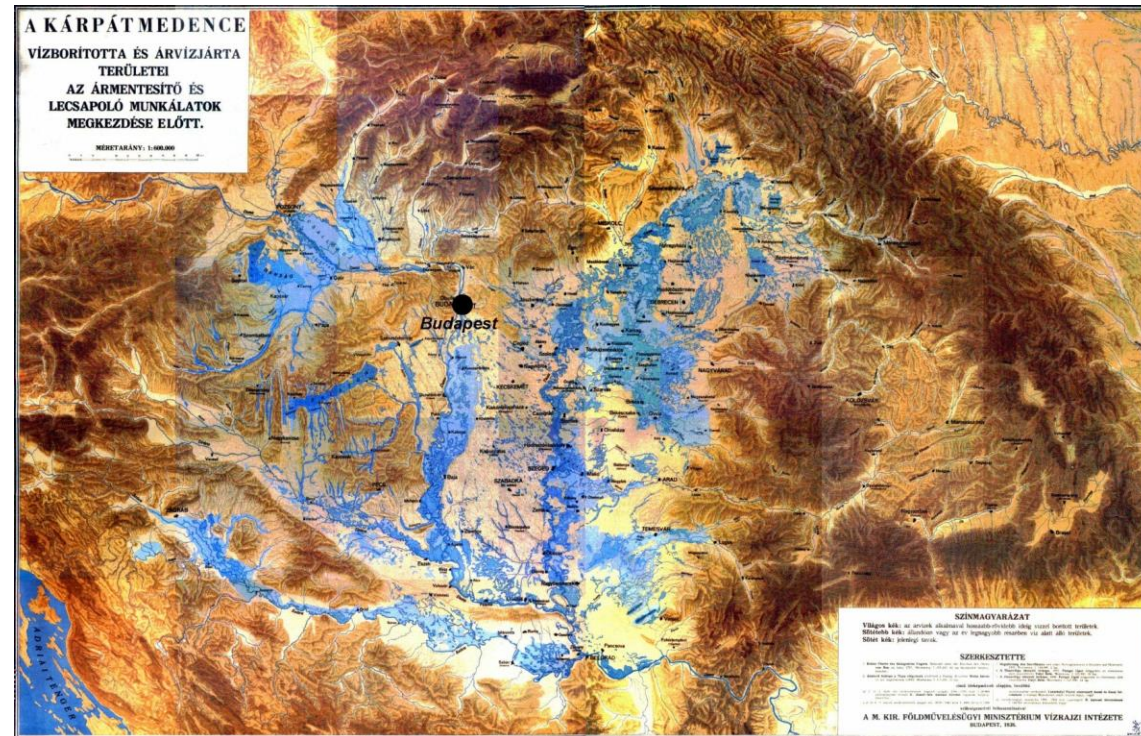
# A folyószabályozás hatása az Alföld vízmérlegére

Timár Gábor egyetemi tanár, az MTA doktora  
ELTE Geofizikai és Űrtudományi Tanszék

# A „pocsolyatérkép”

A vízrendezések előtti állapot térképe

A Tisza-mente és a Tiszántúl magyarországi részén ez kb. 1 millió hektár (4 megyényi) vízjárta területet mutat

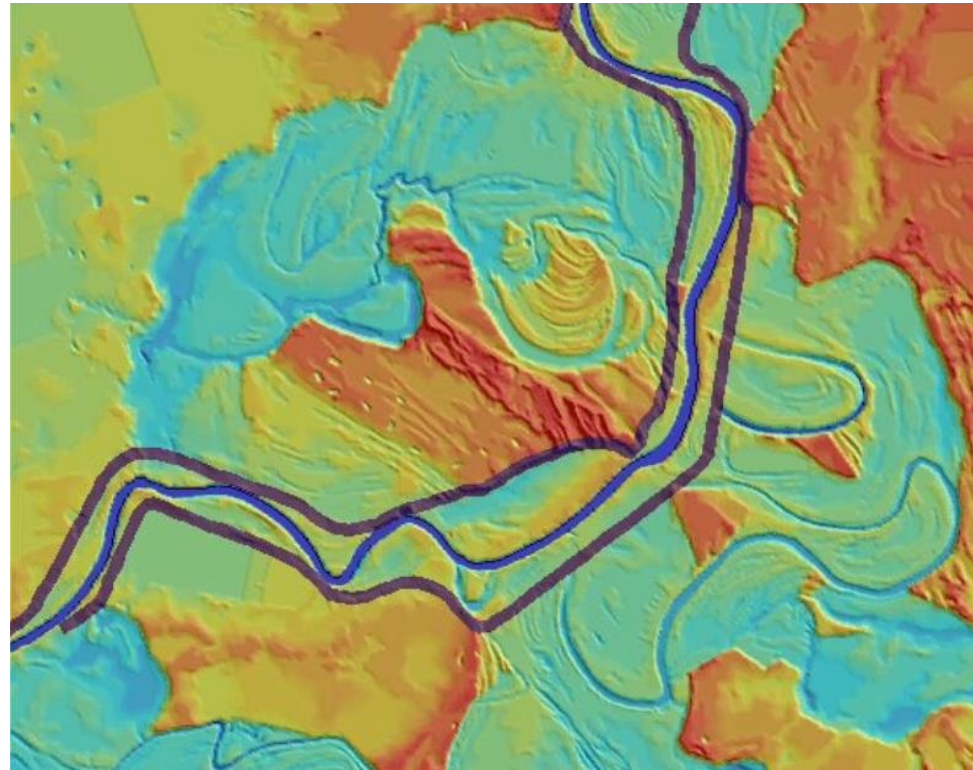


# A Tisza-szabályozás: kiegyenesítés és töltés

A szabályozás hármass célja:

1. Vízjárta területek csökkentése, a mezőgazdasági termőterület növelése
2. Az árvizek gyors levezetése
3. A hajózható Tisza

Fekete vonalak: árvízvédelmi töltések



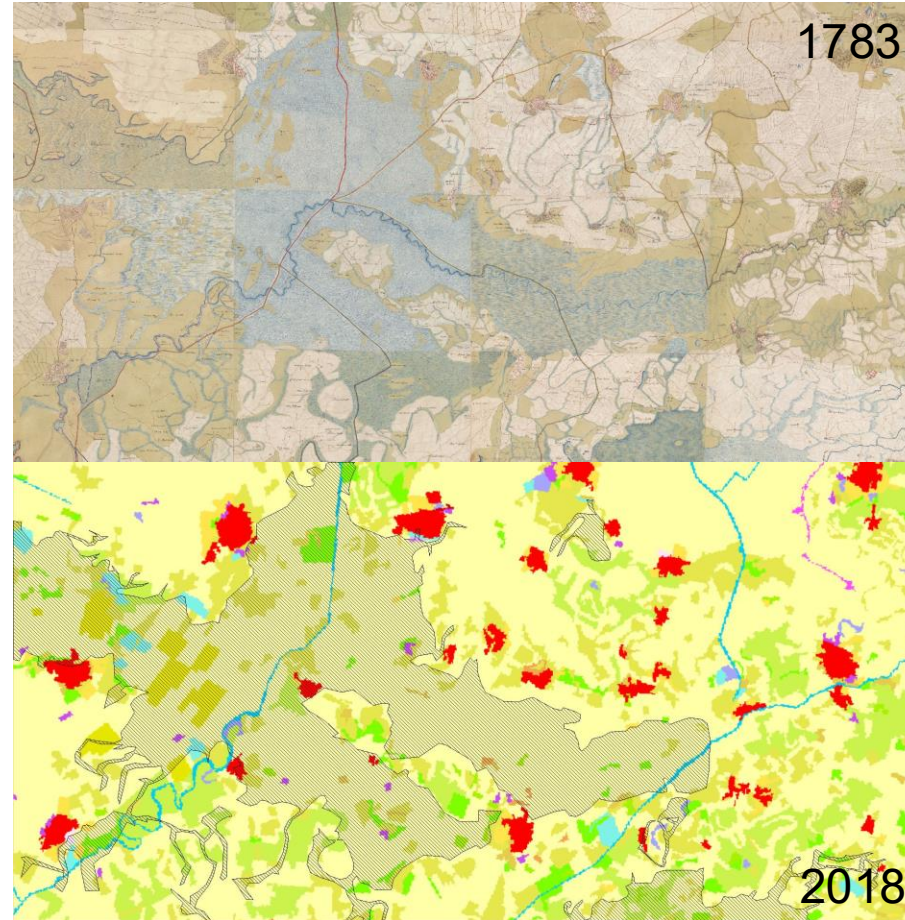
# A töltésezés hatása

- Évi 2,6 köbkilométer (másfél Balaton) vízvesztés a mentett oldalon, ennyivel több vizet vezet le a kiegyenesített Tisza
- Ennyivel kevesebbet párologtat el a kiszárított Alföld.

Forrás:

Szász G.: A Tisza szabályozásával kapcsolatos klimatológiai nézetek. In: Mérlegen a Tisza szabályozása. MHT és OVH. Budapest, 1992, 19-24.

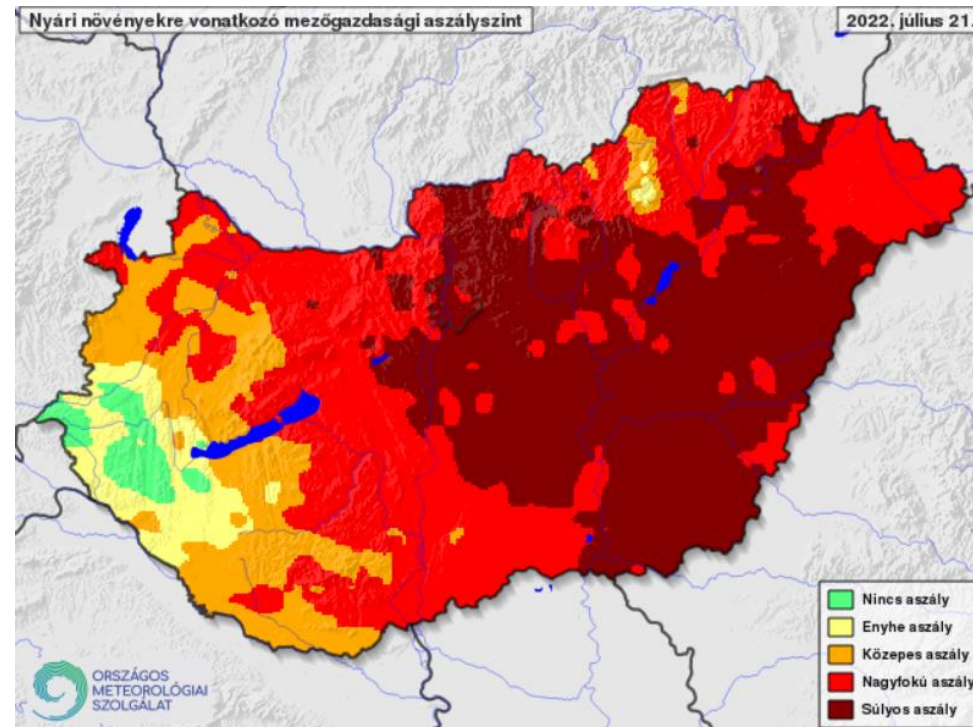
Somogyi S. (szerk.) · A XIX. századi folyószabályozások és ármentesítések földrajzi és ökológiai hatásai Magyarországon, Budapest, MTA FKI, 2000. 302 p



# A 2022-es rendkívüli aszály

2022-ben

- két, 40 fokos hőhullám is érte a térséget
- csapadék pedig gyakorlatilag július közepétől augusztus elejéig nem volt
- Ennek következtében a talaj felső rétegének víztartalma teljesen eltűnt, a párologtatási képesség nullára esett



# Javaslatok

Megfontolandónak tartjuk emiatt:

1. A Tisza lehetőség szerinti „visszakanyargósítását”
2. A jelenlegi egyenes meder lezárt, de nyitható formában megtartandó, a szennyezési haváriák esetére
3. Az árvízvédelmi töltések hátrébb helyezését a természetes ártéri peremekre ott, ahol ez lehetséges
4. Az Alföld legalacsonyabban fekvő területein „természetközeli párologtató területek” kialakítását és vízellátásukat.

