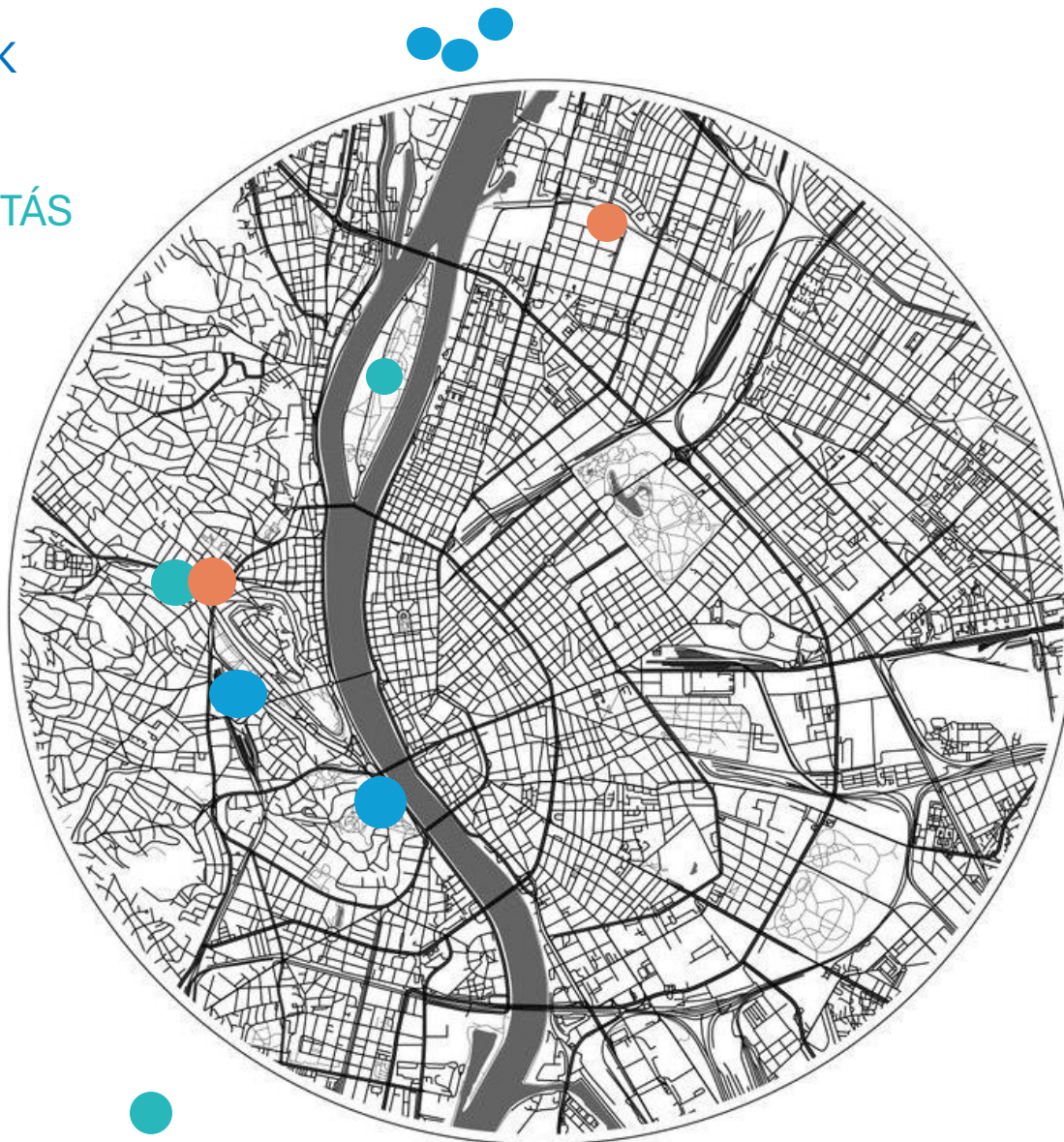


A FŐKERT
ESŐKERTJEI

MEGVALÓSULT ESŐKERTEK

TERVEZETT ESŐKERTEK

EGYÉB CSAPADÉKMEGTARTÁS



PÜNKÖSDFÜRDŐ PARK – Sok mindenben az első



A területen évek óta megoldatlan volt a csapadék elvezetése, jelentős közlekedési problémákat generálva.

A tervezett esőkert kapacitástervezése során figyelembe vettük a zöldfelületről érkező, valamint a tervezett aszfaltburkolatról érkező csapadékmennyiséget.

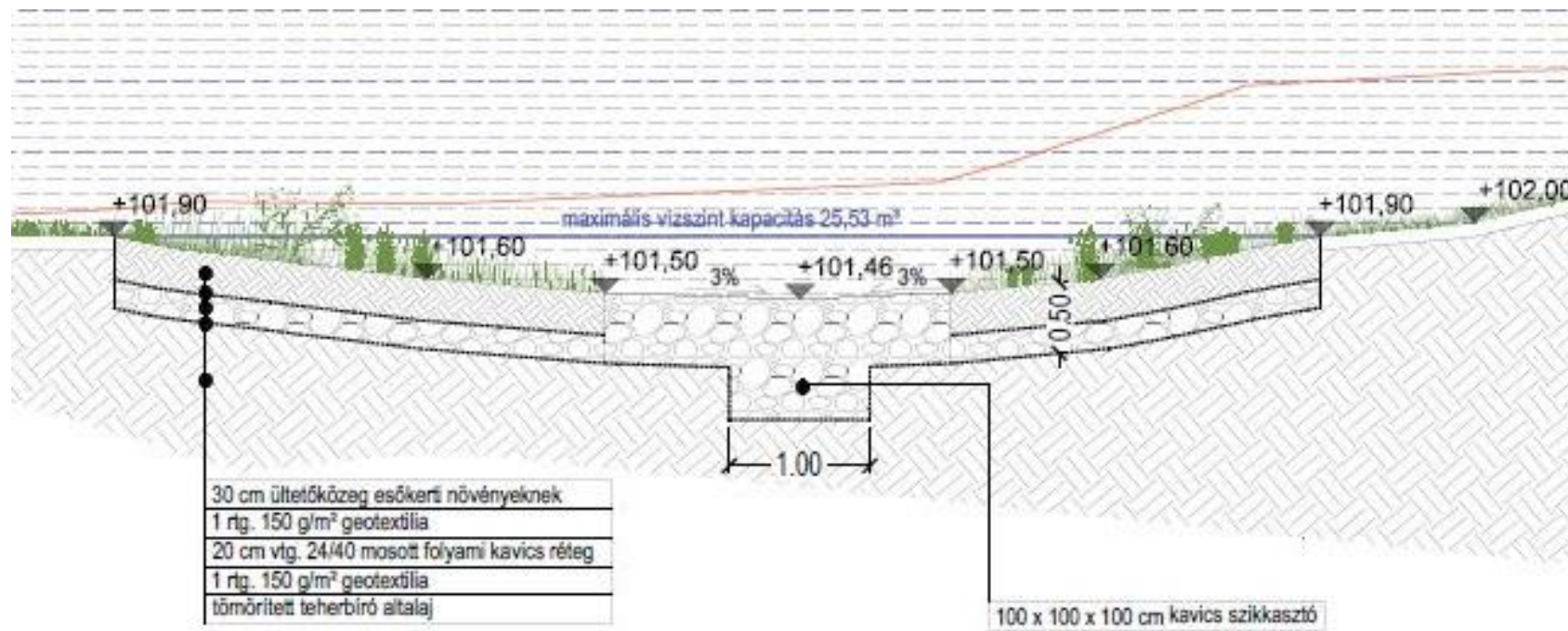


2020.

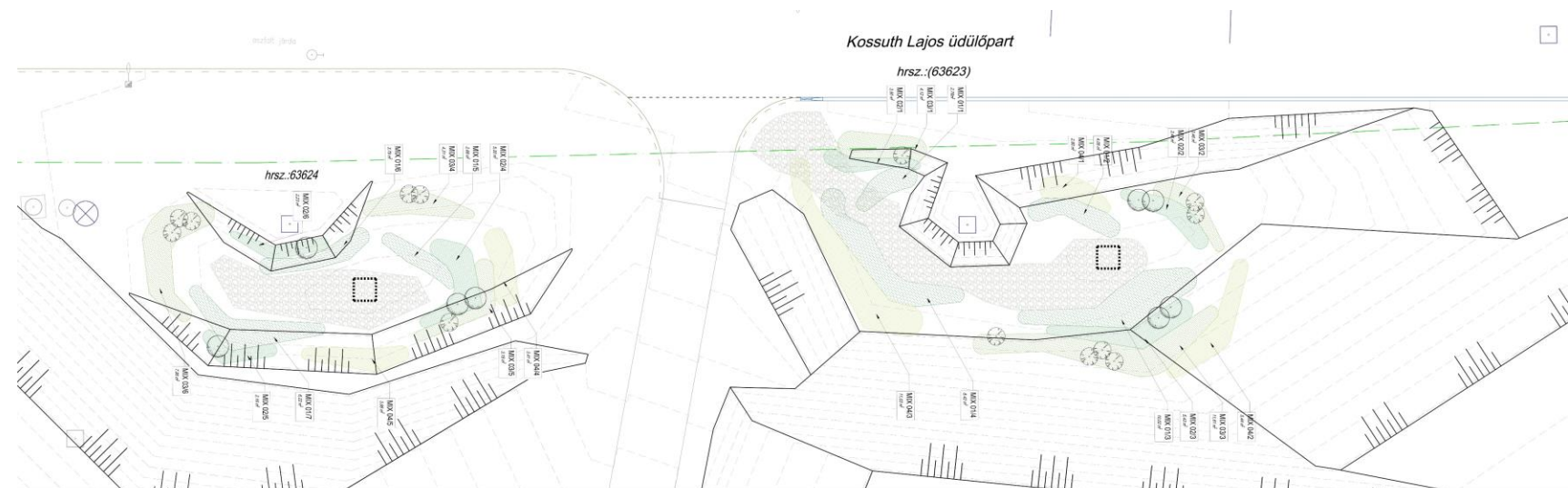
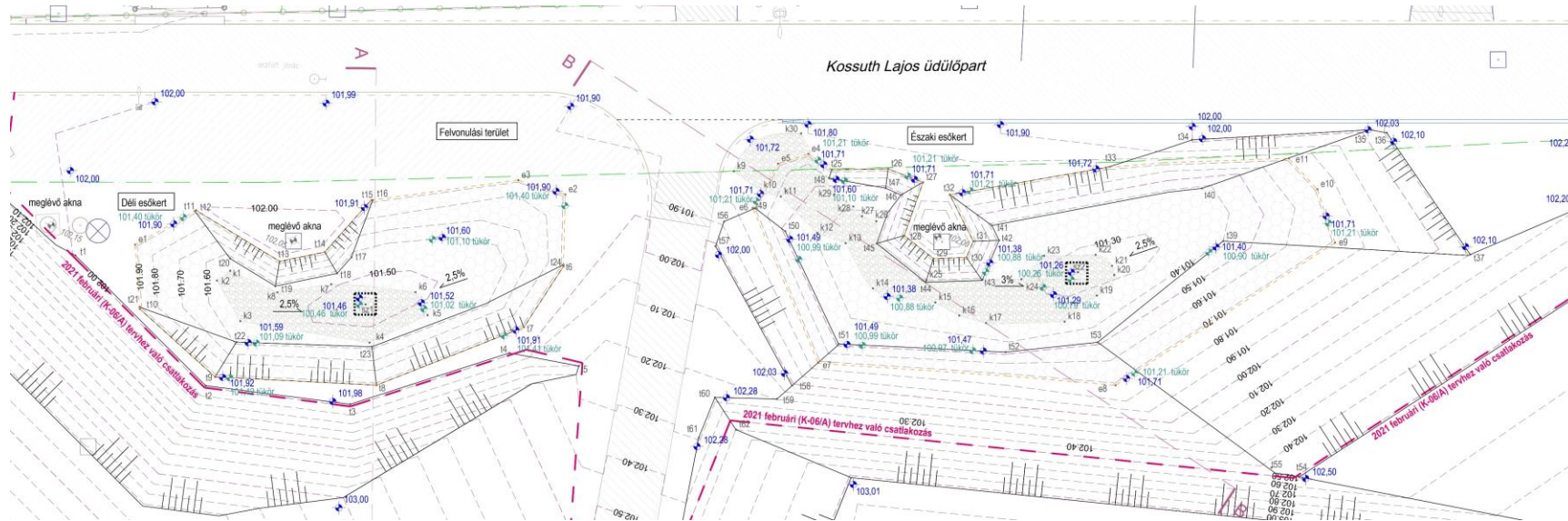


2022.

PÜNKÖSDFÜRDŐ PARK – Sok mindenben az első



PÜNKÖSDFÜRDŐ PARK – Sok mindenben az első



Az esőkertek jelentős részén olyan speciális vegyes növényfelületek kerültek kiültetésre, melyek túriák az időszakos vízborítottságot – változó vízmélység -, valamint vízparti vagy vízimitátor növényeket alkalmaztunk.

PÜNKÖSDFÜRDŐ PARK - Homorlat



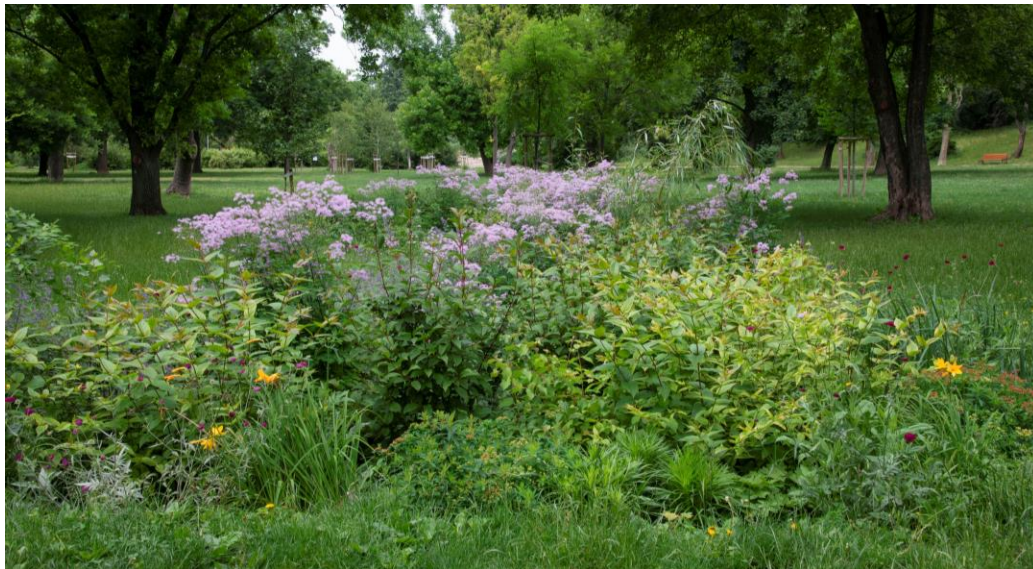
MIX1 - 16,2 m2			Magasság
1	<i>Molinia arundinace</i>	magas kékperje	180 cm
2	<i>Sorghastrum nutans</i>	bókoló indiánfű	60-200 cm
MIX2 - 30,6 m2			Magasság
1	<i>Panicum amarum</i> 'Dewey Blue'		
2	<i>Calamagrostis x acutiflora</i> 'Karl Foerster'		
MIX3 - 47,9 m2			Magasság
1	<i>Chasmanthium latifolium</i>	széleslevelű különösfű	70-90 cm
2	<i>Lythrum salicaria</i> 'Robin'	réti füzény	40 cm
3	<i>Melica ciliata</i>	prémes gyöngyperje	30-60 cm
4	<i>Deschampsia caespitosa</i>		



A Vérmező parkterület mélypontján kialakított **esőkert-rendszer** többféle karakterű esőkertet foglal magába.

A 4 esőkert egymástól független rendszerű,
alaprajzi kialakításuk a meglévő fák **favédelmi zónáinak** figyelembe vételével alakult ki.

A klasszikus esőkert rétegrendi alkalmazás mellett kísérleti jelleggel kialakítottunk egy ún. **Seattle-módszert** követő, talajcserével és komposztfeltöltéssel működő elemet, melybe vízparti fákat és a vizes környezethez alkalmazkodó cserjéket is ültettünk az évelők mellett.



VÉRMEZŐ – Seattle típusú esőkertek

Rétegtrend:

- 10 cm mulcs
- 80 cm visszatöltött talajkeverék (30% eredeti talaj+ 70% komposzt)
- rotált talajfelszín



GAZDAGRÉT, KÖZÖSSÉGI KERT

A FŐKERT
ESŐKERTJEI



A FŐKERT 2025-ben több **famatuzsálem** esetében alakított ki televényszigetet.
A célja kettős: fák védelme + talajszerkezet és vízmegtartás javítása.



Rétegrend: 10-25 cm avar, ágdarálék, zöldhulladék + 2-10 cm komposzt.

Év mint év etetni kell, ameddig el nem érjük a **megfelelő talajszerkezetet** és humuszréteget, ekkor kezdődhet a növényesítés (magvetés, ültetés) és kialakul egy többszintes növénycsoport.

