



BUDAPESTI FÁK ÁLLAPOTROMLÁSA ÉS AZ ASZÁLY

Fehérvári Eszter



BUDAPESTI
KÖZMŰVEK

FŐKERT



A FORMÁLÓDÓ BUDAPEST– szürkéből a zöldbe







FŐVÁROSI KEZELÉSŰ FAÁLLOMÁNY

<u>Faállomány jogállás szerinti besorolása</u>	<u>Faállomány darabszáma</u>
14/1993. (IV. 30.) Főv. Kgy. rendelet szerinti kiemelt fenntartású utak fasorai	30 ezer
14/1993. (IV. 30.) Főv. Kgy. rendelet szerinti kiemelt parkok faállománya	45 ezer
Nem kiemelt Fővárosi Önkormányzat tulajdonában lévő utak fasorai	33 ezer
432/2012. (XII. 29.) Korm. rendelet szerinti kerületi tulajdonban lévő utak fasorai	kb. 100-120 ezer

A VÁROSI FA MA MÁR NEM ESZTÉTIKAI KÉRDÉS

KÖZEGÉSZSÉGÜGYI

HŐVÉDELMI

ÉLHETŐSÉGI

A városi fák
valódi ökoszisztéma-szolgáltatók.

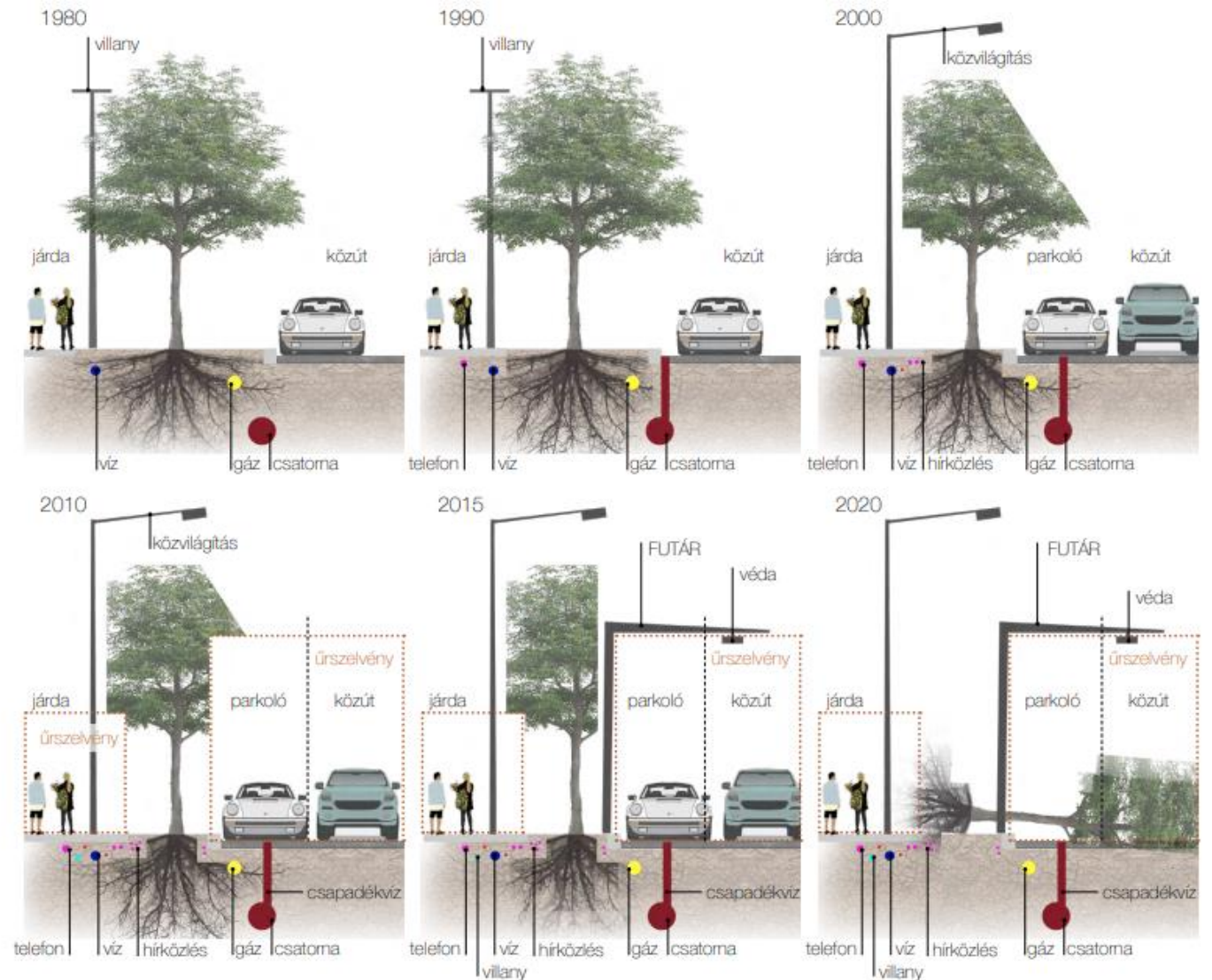
ÖKOSZISZTÉMA SZOLGÁLTATÁS

FŐVÁROSI KEZELÉSŰ KIEMELT FAÁLLOMÁNY

Megkötött szén mennyisége	41 375 tonna
Szén-dioxid megkötés/vegetáció	1 676 tonna
Oxigén termelés/vegetáció	1 522 tonna
Por megkötés/ vegetáció	11 605 tonna
Víz párologtatás/vegetáció	121 210 662 liter

FÁK HELYZETE A VÁROSBAN

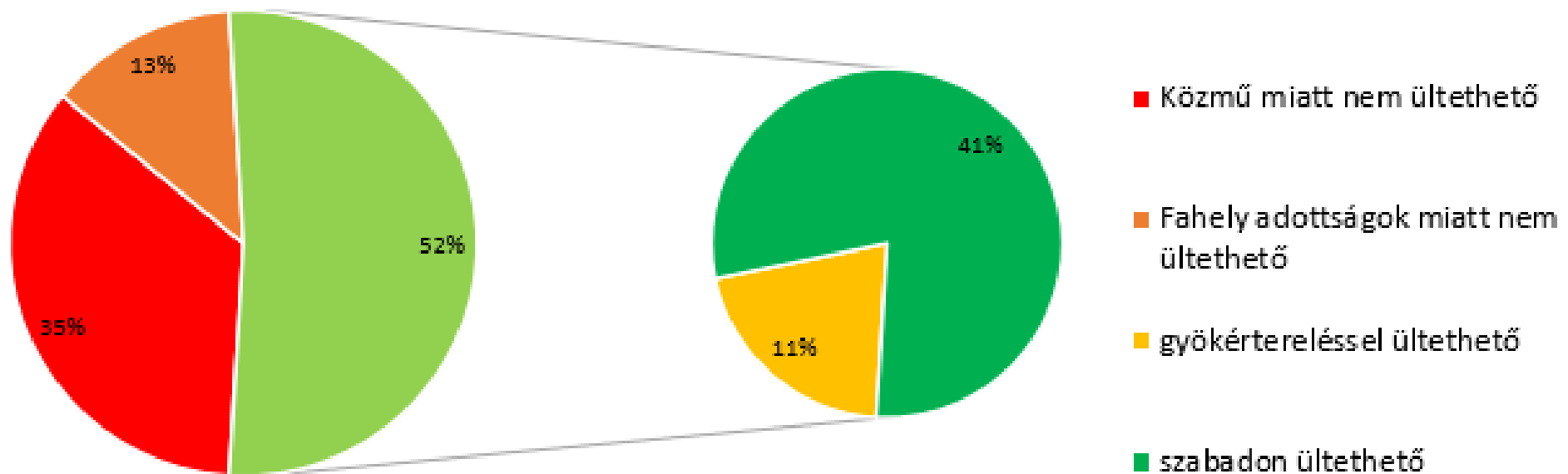
- Hőhullámok és aszályok
- Csapadékeloszlás változása
- Szélsőséges időjárási körülmények
- Biotikus stressz – invazív fajok és kártevők elterjedése
- Légszennyezés
- Talajtömörödés
- Sózás, talajszennyezés, kutyaavizelet
- Beszűkült környezet - felszín alatti és feletti infrastruktúra
- AZ EMBER



3. ábra: A fák kiszorítása a városból

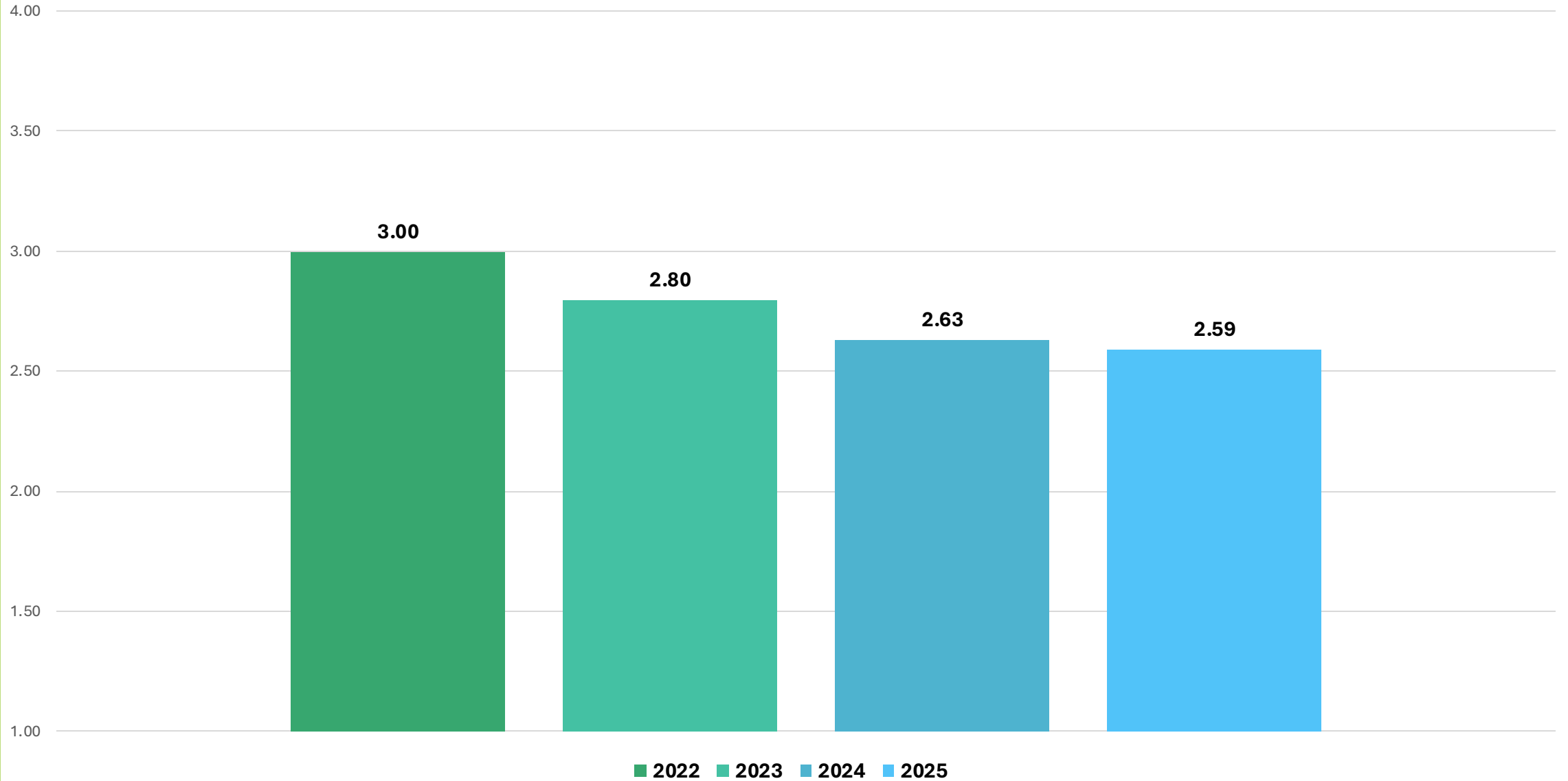




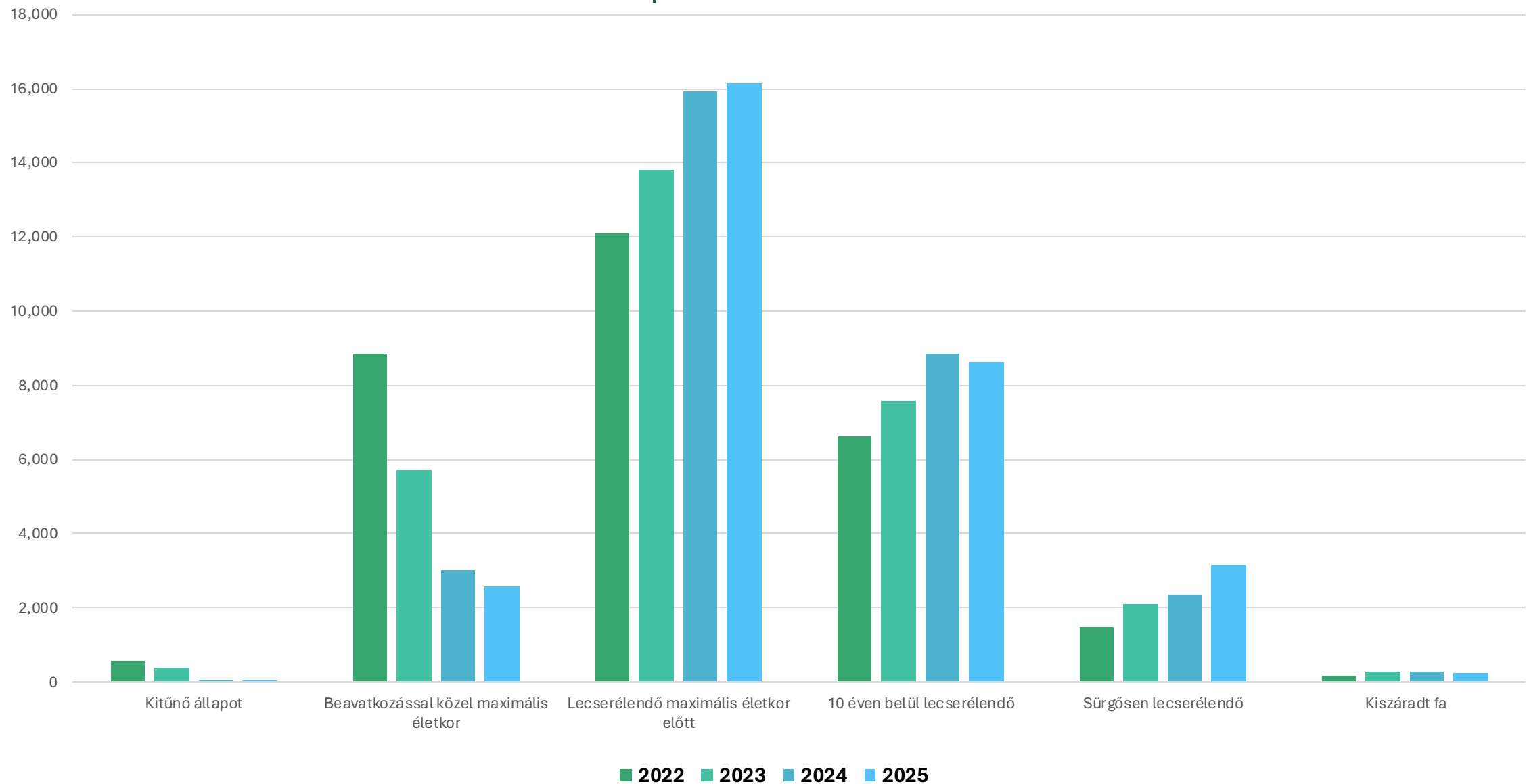


Fahelyek beültethetőségének kimutatása 2025.

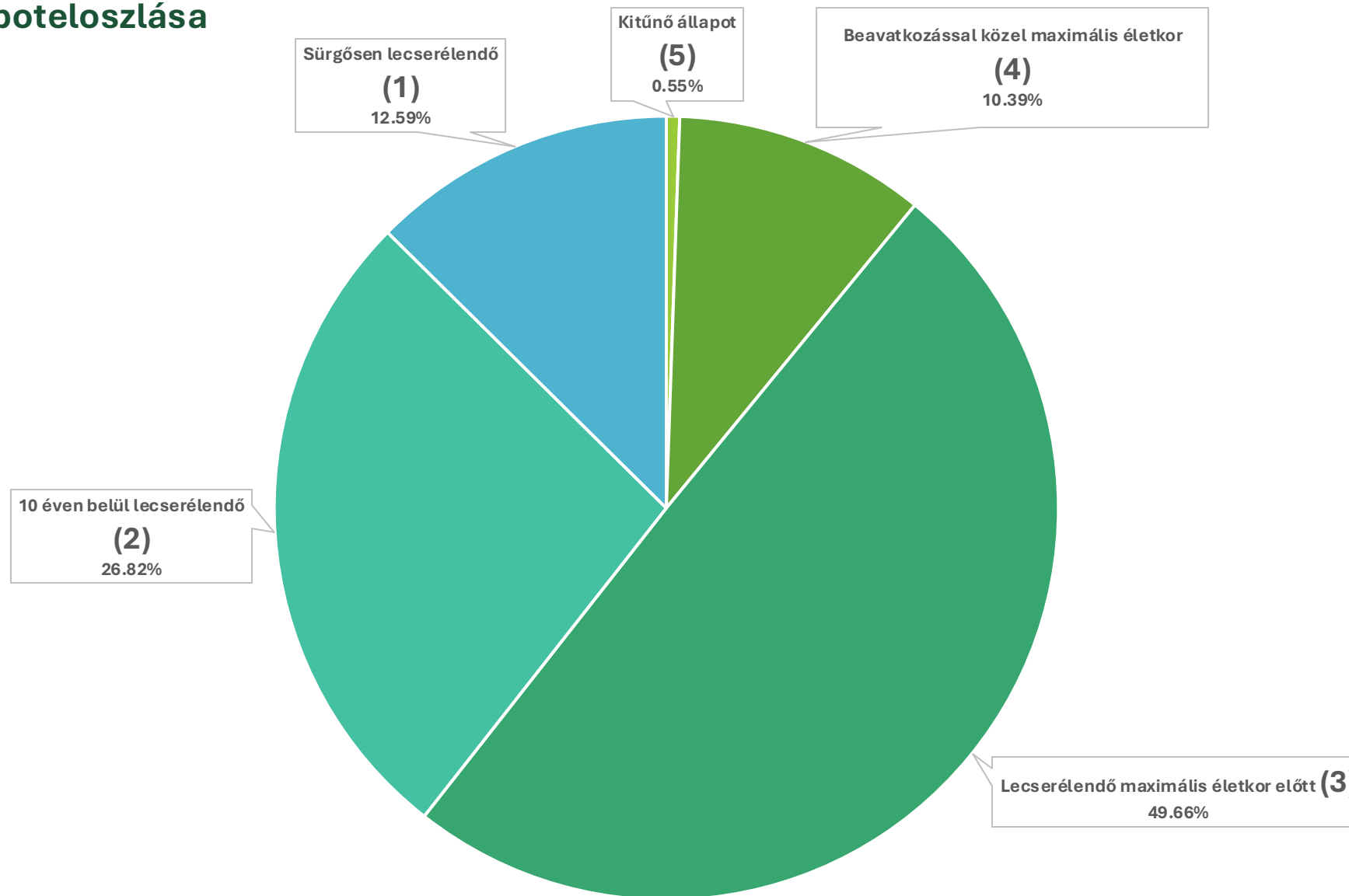
Átlag egészségügyi állapot változás 2022-2025.



Állapotváltozások 2022-2025

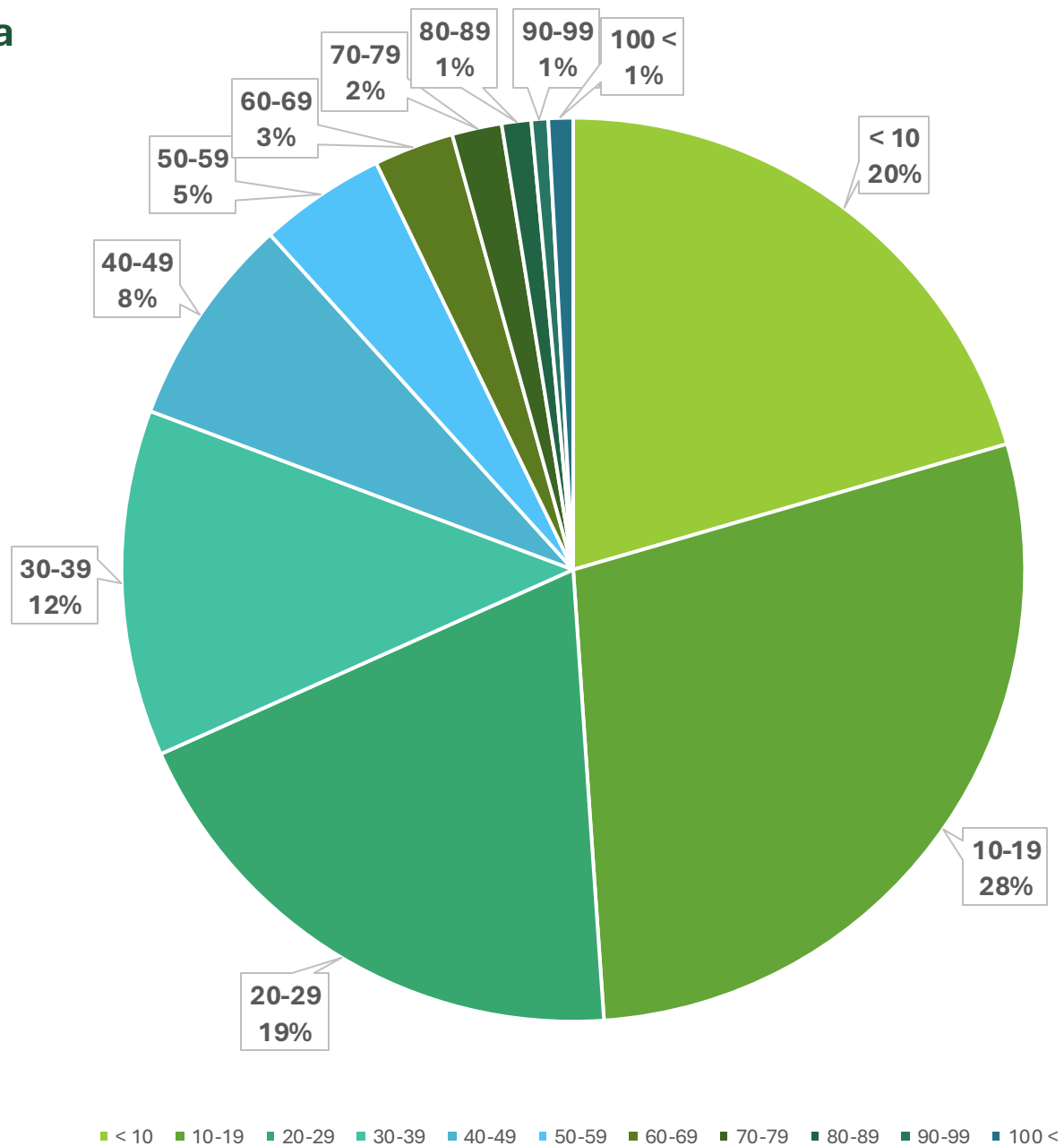


Fasori fák állapoteloszlása



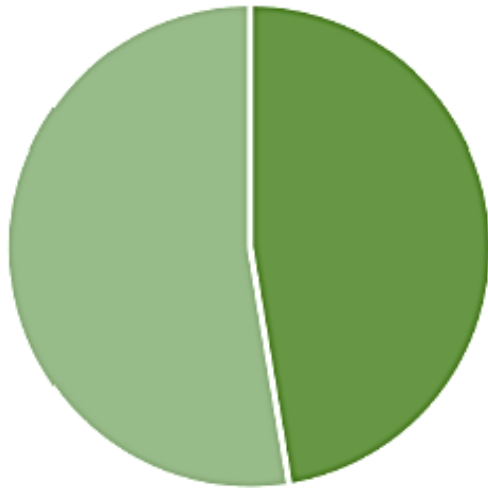
■ Kitűnő állapot ■ Beavatkozással közel maximális életkor ■ Lecserélendő maximális életkor előtt ■ 10 éven belül lecserélendő ■ Sürgősen lecserélendő

Fasori fák koreloszlása



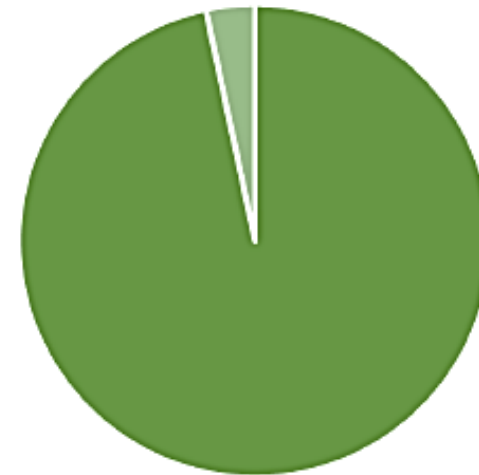
Életkor és lombtömeg relációja

Fák száma (db)



■ 25 évnél idősebb ■ 25 évnél fiatalabb

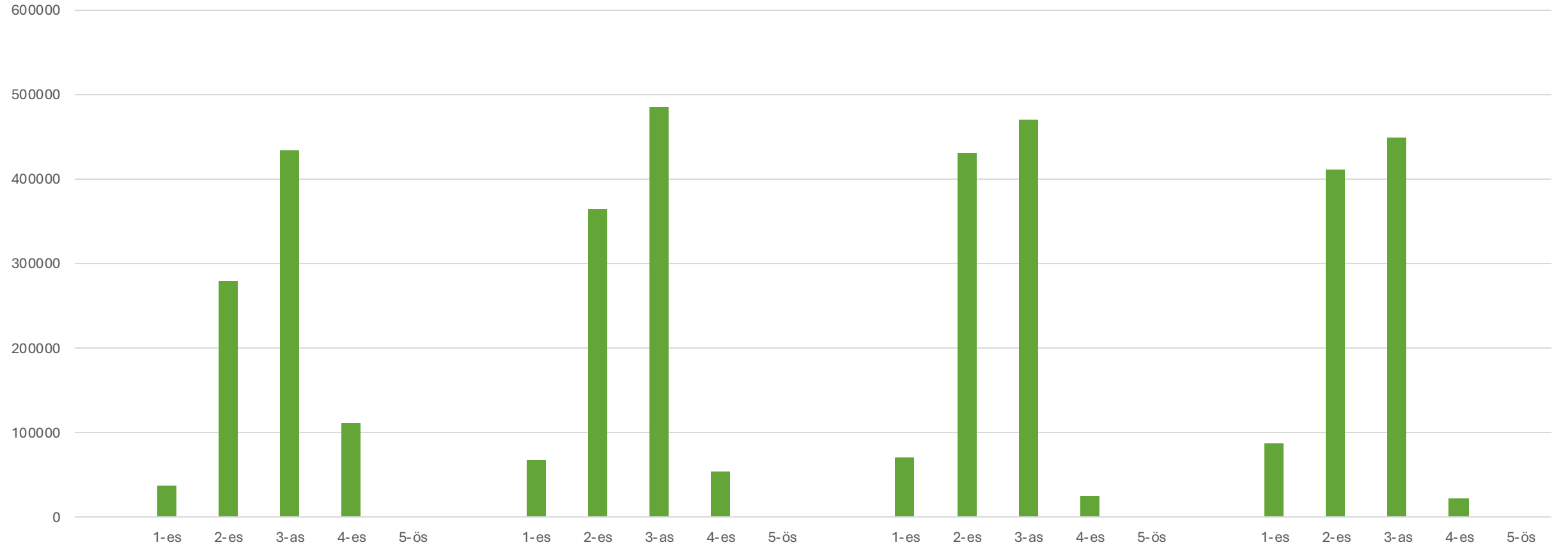
lombtömeg (m3)



■ 25 évnél idősebb ■ 25 évnél fiatalabb

Faállomány állapot – korona vetület relációja 2022-2025.

m2 (nettó)



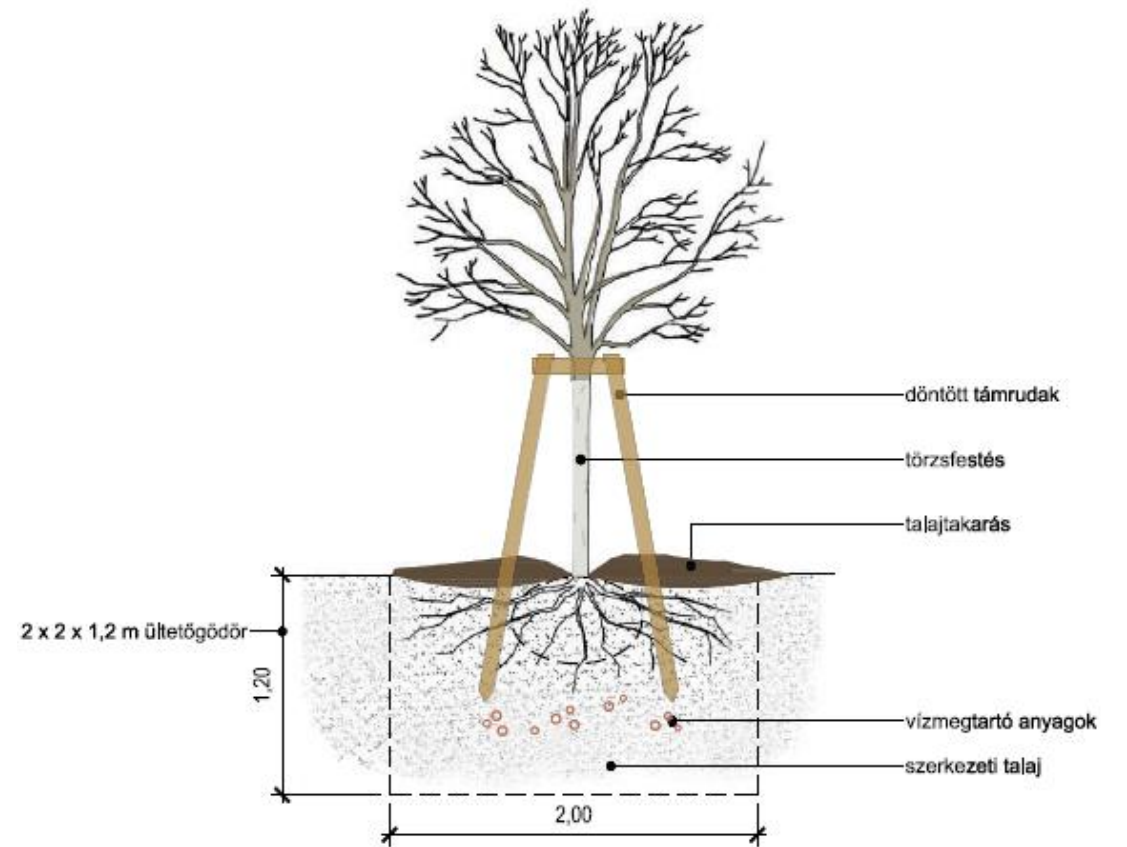
MIT TEHET A SZAKMA?



- Felelős fenntartás – hosszútávú gondolkodás
- Koncentrált komplex faápolási programok
- Városi körülményeket tűrő fafaj/fajta választás
- Kutatások, kísérletek: fafaj, ültetőközegek, talajjavítók, stb.
- Biodiverzitás növelése
- Technológiai újítások
- Városi beruházások tervezésében való aktív részvétel a fák megfelelő környezetkialakítása és fenntarthatósága érdekében
- A városi kivitelezések során aktív jelenlét a favédelem érdekében
- Lakosság, civil szervezetek bevonása, edukálás



FATELEPÍTÉSI PROTOKOLL



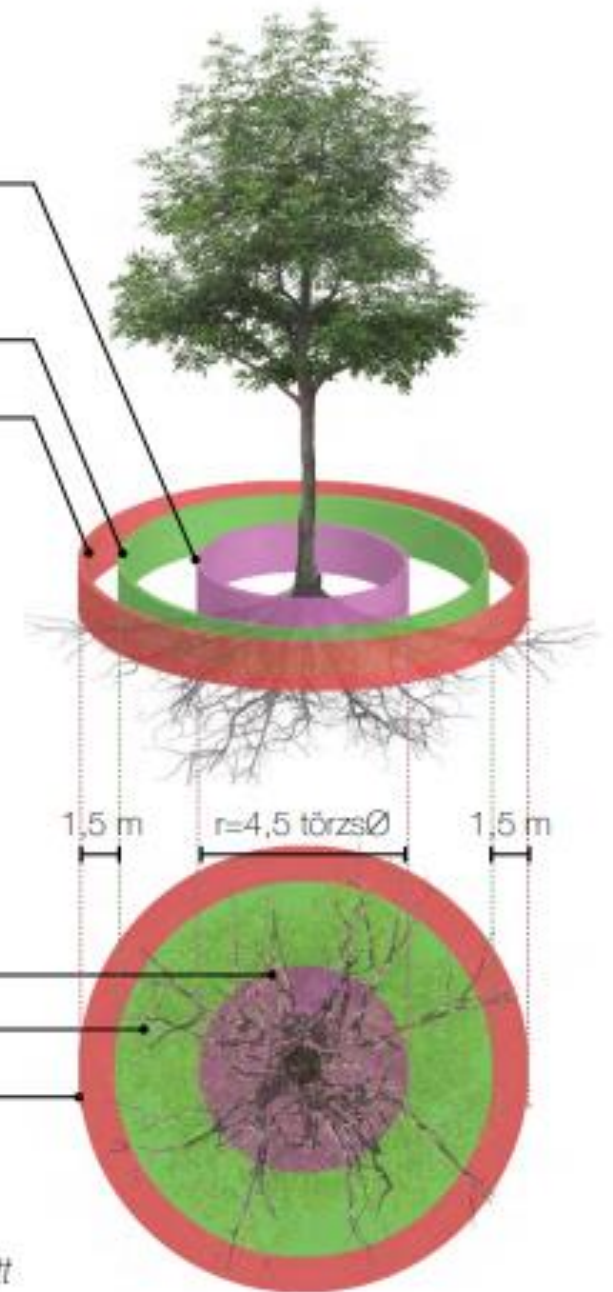
- Átvételi protokoll (checklist)
- Telepítésre alkalmas várostűrő fák listája



statikai biztonsági
védőzóna

csurgó terület

favédelmi zóna



statikai biztonsági
védőzóna

csurgó terület

favédelmi zóna

1. ábra: Favédelmi zónák egyesített
rajza az MSZ 12042:2019 alapján

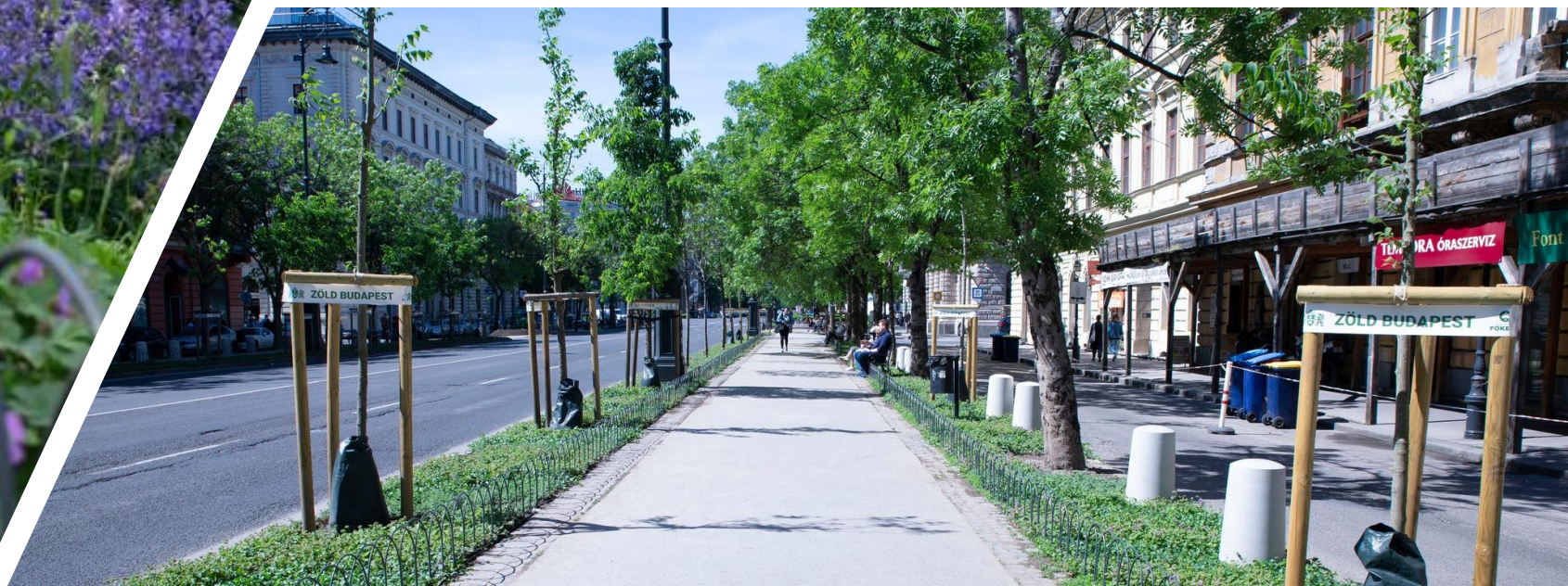
















KÖSZÖNÖM A FIGYELMET!



BUDAPESTI
KÖZMŰVEK

FŐKERT